

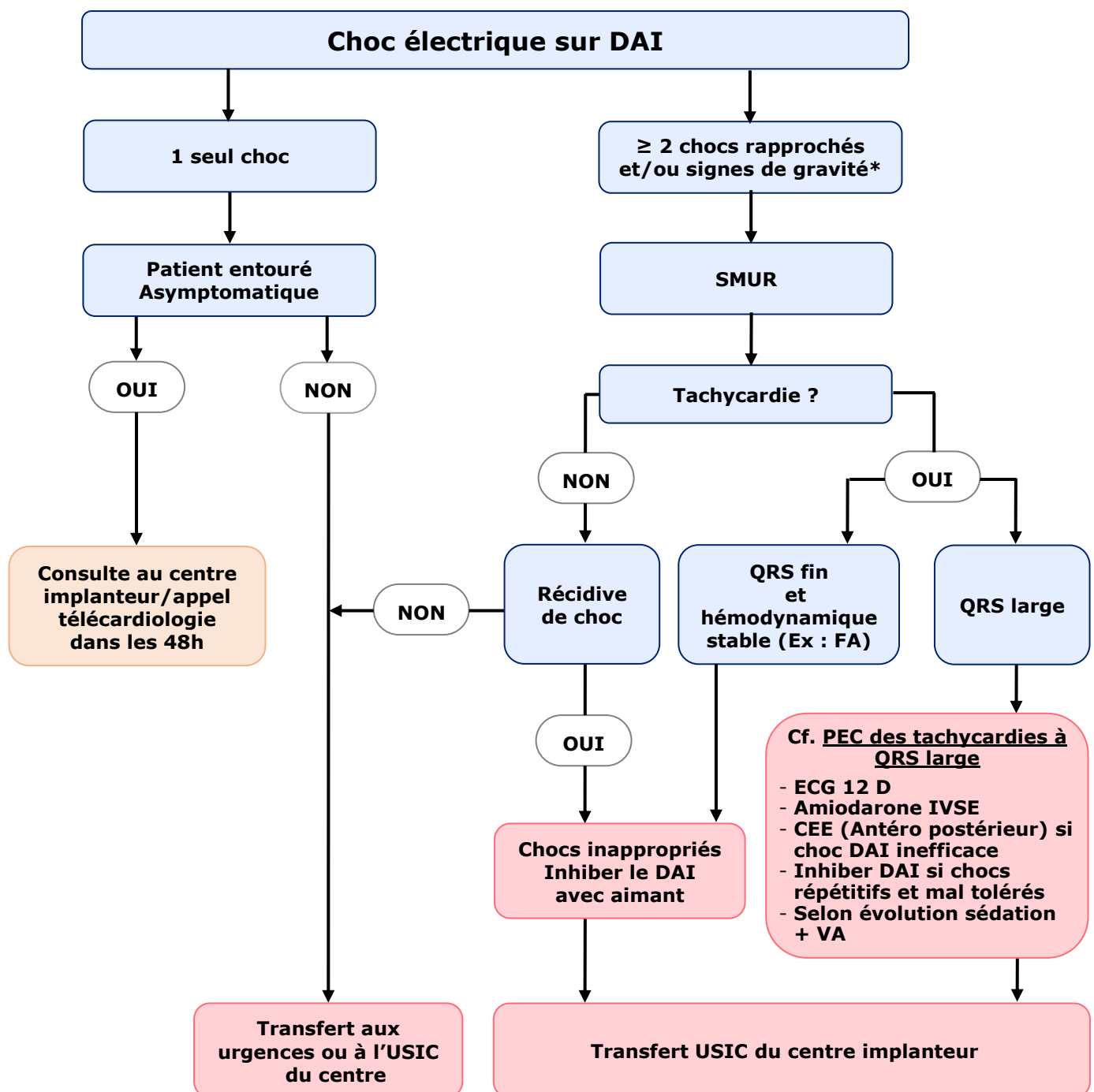
CARDIOLOGIE - RYTHMOLOGIE



PRISE EN CHARGE DES PATIENTS PORTEURS D'UN DEFIBRILATEUR IMPLANTABLE : CHOCS SUR DAI

REDACTION : Bureau RESURCOR - Rythmologie
 VALIDATION : Commission scientifique

MAJ du 01/01/2022



* Dyspnée, syncope, douleur thoracique.

Situation des boîtiers de défibrillateur classique endoveineux et défibrillateur sous cutané pour le positionnement de l'aimant

